

КАНТИЛЕВЕРЫ ДЛЯ АТОМНО-СИЛОВОЙ МИКРОСКОПИИ

Функциональные аналоги

Кантилеверы являются аналогами зарубежных моделей NSG01, NSG10, NSG03, NSG30, CSG01, CSG10, CSG30

Описание

Основание кантилевера

- Материал: монокристаллический кремний n-типа с объемным сопротивлением 0,003 Ом*см, легированный фосфором
- Стандартный размер основания: 1,6x3,4x0,5 мм
- Основание трапецевидное в поперечном сечении (см. рисунок)
- Основание совместимо с основными коммерческими образцами атомно-силовых микроскопов
- Базовый кремний высоко легирован во избежание электростатического заряда.

Консоль

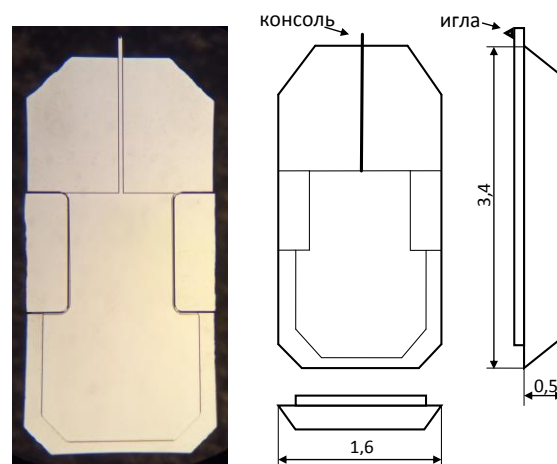
- Прямоугольной формы
- Длина, ширина и толщина консоли задается спецификацией на зонд
- Пригодна для использования в контактном, полуконтактном и бесконтактном методе измерений
- Основание иглы находится на контролируемом расстоянии 10-15 мкм от свободного конца консоли
- Обратная сторона консоли покрыта высокоотражающим слоем алюминия (отражающая способность в 2-3 раза лучше в сравнении с зондом без покрытия)

Игла (острие)

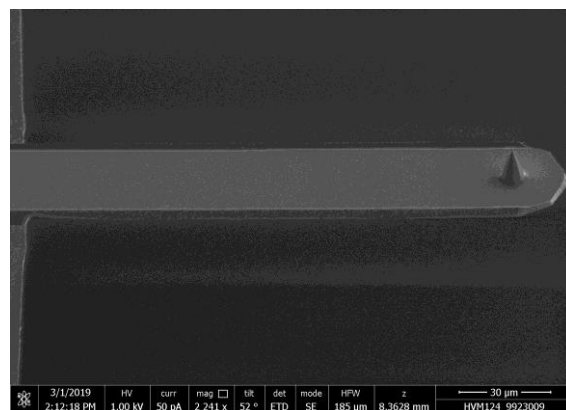
- Форма иглы конусообразная
- Высота иглы 11 - 15 мкм
- Гарантированный радиус скругления кончика иглы 10 нм
- Смещение основания иглы от свободного края консоли 10-15 мкм

Цены отечественных кантилеверов значительно меньше зарубежных аналогов. Возможны варианты с алюминиевым Al отражающим покрытием на обратной стороне консоли и без отражающего покрытия.

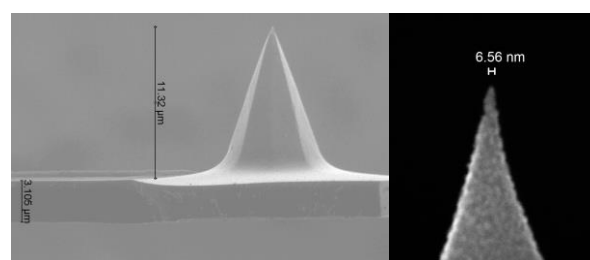
Зонды упаковываются в специальные контейнеры «GelPak» по 15 штук и по 50 штук.



Фотография и чертёж кантилевера



Электронно-микроскопическое изображение консоли кантилевера



Электронно-микроскопическое изображение иглы кантилевера